



Oferta domu całorocznego **MONAKO 67**

52m² POWIERZCHNI ZABUDOWY

42 m² powierzchni użytkowej + **25 m²** antresoli



MONAKO 67

To projekt o powierzchni zabudowy **52,36m²** stworzony przez doświadczonych architektów z myślą o nowoczesnej bryle budynku, przestronny i funkcjonalny. Duże przeszklenia pozwalają na szeroki zasięg widoków oraz rozjaśnienie wnętrza poprzez sprzyjające dobremu nastrojowi światło dzienne.

A



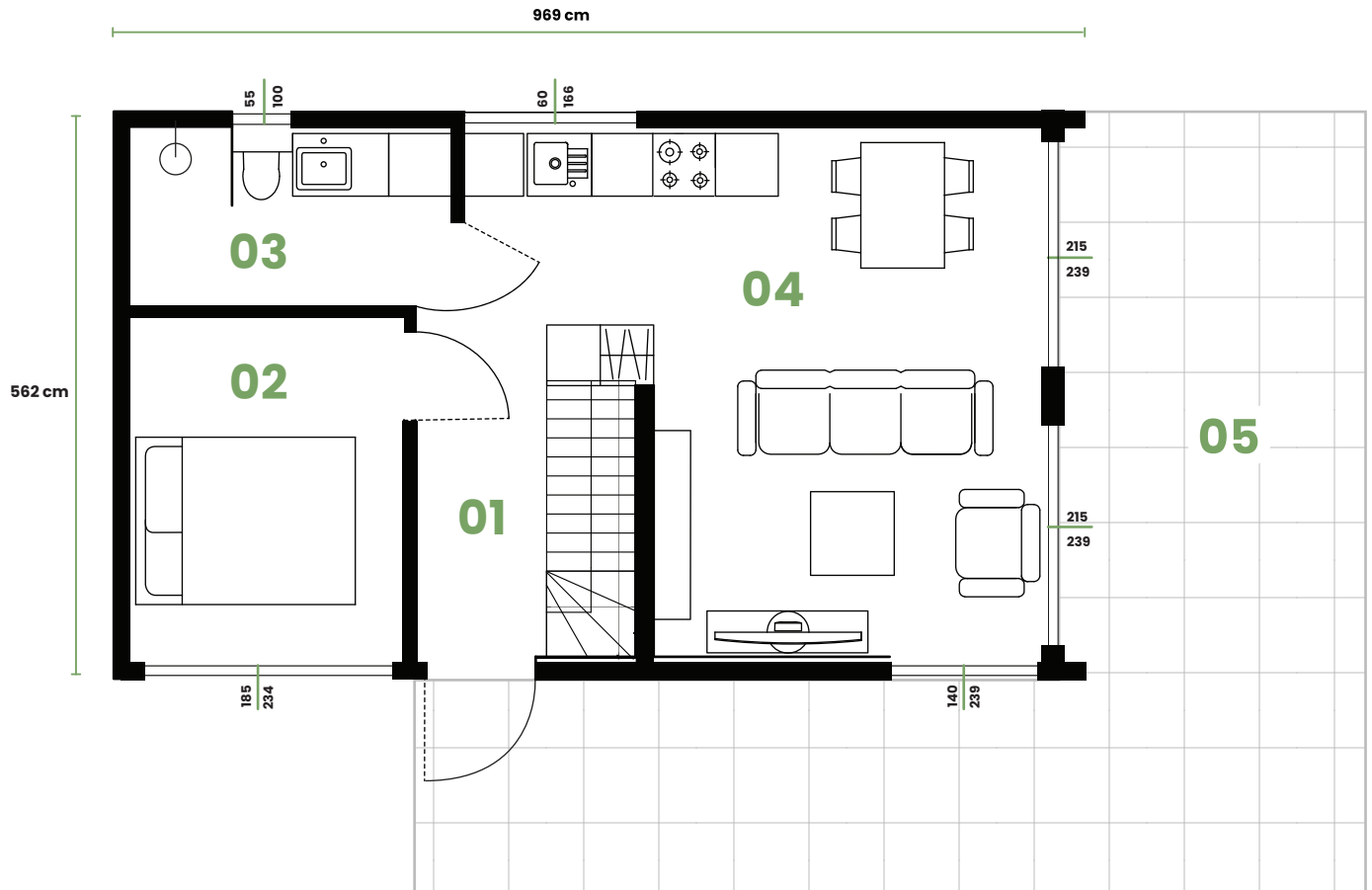
B



ELEWACJA DOMU JEST WYKONANA W 2 WARIANTACH

- **A** – deska elewacyjna jasna profilowana z elementami z drewna opalanego Shou Sugi Ban
- **B** – panel na rąbek w kolorze antracytowym wraz z deską elewacyjną

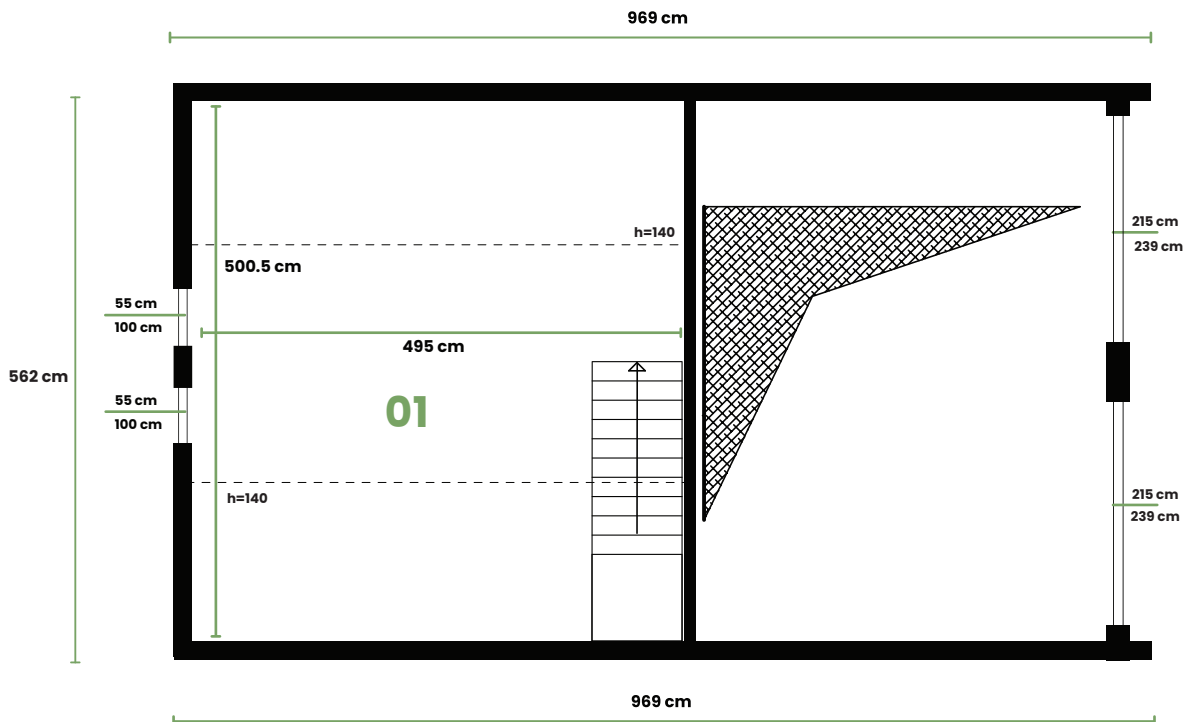
Dwuspadowy, klasyczny dach i prostokątna bryła domu sprawia, że idealnie odnajdzie się na większości działek. Ponadczasową elewację ożywiają elementy drewna – dzięki detalom dom będzie prezentował się wybornie przez wiele lat.



MONAKO 67

Model A, B - Zestawienie pomieszczeń - PARTER

| nr | nazwa pomieszczenia | powierzchnia podłóg |
|----|---------------------------|----------------------|
| 01 | KORYTARZ | 5.42 m ² |
| 02 | SYPIALNIA | 8.32 m ² |
| 03 | ŁAZIENKA | 4.72 m ² |
| 04 | SALON Z ANEKSEM KUCHENNYM | 23.49 m ² |
| | suma | 42.08 m ² |
| 05 | TARAS NIEZADASZONY | 34.69 m ² |



MONAKO 67

Model A, B - Zestawienie pomieszczeń - PIĘTRO

| nr | nazwa pomieszczenia | powierzchnia podłóg |
|----|---------------------|----------------------|
| 01 | ANTRESOLA | 24.82 m ² |

MONAKO 67

Model A, B - dane techniczne

| | |
|-----------------------------------|--|
| budynek | wolnostojący - niepodpiwniczony |
| rodzaj drewna | świerk klasy C24 |
| wymiary zewnętrzne | 9,69m x 5,62m |
| powierzchnia zabudowy | 52,36 m ² |
| kubatura | ok. 264 m ³ |
| wysokość do kalenicy dachu | <ul style="list-style-type: none"> • 5,975 m - posadowienie na płycie • 6,275 m - posadowienie na stopach fundamentowych |
| liczba kondygnacji | 1 + antresola |
| liczba pokoi | 3 |
| pomieszczenia | <ul style="list-style-type: none"> • korytarz • sypialnia • łazienka • salon z aneksem kuchennym • sypialnia na antresoli |
| wysokość ścian | 265 cm - parter |
| powierzchnia podłogi | 66,90 m ² |
| powierzchnia dachu | ok. 71,2 m ² |
| kąt nachylenia dachu | ok. 40° |
| fundament | <ul style="list-style-type: none"> • stopy fundamentowe + kratownica stropowa LUB <ul style="list-style-type: none"> • ciepła płyta fundamentowa - dopłata 18.600 zł* <p style="text-align: right;"><i>* przy spadku powyżej 0,4 m wycena indywidualna</i></p> |
| warstwa podłogi | <ul style="list-style-type: none"> • deski podłogowe 2,5 cm • membrana paroizolacyjna • legary konstrukcyjne 195mm • wełna mineralna pomiędzy legarami 200mm • membrana wiatroizolacyjna • płyta OSB 12mm |

| | |
|---------------------------------------|--|
| warstwy ścian zewnętrznych | <p>Model A</p> <ul style="list-style-type: none"> • deska elewacyjna jasna profilowana z elementami z drewna opalanego Shou Sugi Ban • łąta 25x45mm • kontrłata 25x45mm pionowo (wentylacja) • membrana wysokoparoprzepuszczalna • płyta poszycia MFP 12mm • szkielet z drewna C24 45x145mm • wełna mineralna 15cm $\lambda=0,033[W/(mK)]$ • membrana paroszczelna active • ruszt instalacyjny z łąaty 60x40mm • wełna mineralna 5cm <p>Model B</p> <ul style="list-style-type: none"> • deska elewacyjna 2cm + panel na rąbek stojący • łąta 25x45mm • kontrłata 25x45mm pionowo (wentylacja) • membrana wysokoparoprzepuszczalna • płyta poszycia MFP 12mm • szkielet z drewna C24 45x145mm • wełna mineralna 15cm $\lambda=0,033[W/(mK)]$ • membrana paroszczelna active • ruszt instalacyjny z łąaty 60x40mm • wełna mineralna 5cm |
| warstwa dachu | <ul style="list-style-type: none"> • panel na rąbek • łąaty 40x60mm • kontrłaty 25x45mm • membrana wiatroizocyjna paroprzepuszczalna • krokwie C24 195mm • wełna mineralna pomiędzy krokwiami 20cm $\lambda=0,033[W/(mK)]$ • membrana paroizolacyjna • ruszt instalacyjny z łąaty 60x40mm • wełna mineralna pomiędzy łąatami 50mm $\lambda=0,033 [W/(mK)]$ • deska boazeryjna 20mm |
| warstwa stropu | <ul style="list-style-type: none"> • deska podłogowa 25mm lub płyta OSB 22mm • legar z łąaty 25x45 • płyta OSB 18mm • membrana paroizolacyjna • ruszt z łąaty 25x45 • deska boazeryjna 20mm |
| konstrukcja ścian wewnętrznych | szkielet z drewna konstrukcyjnego C24 45x95 wygłuszony wełną 10cm obity deską boazeryjną lub płytą gipsowo-włóknową |
| stolarka wewnętrzna | drewniane pełne drzwi wewnętrzne do pokoi oraz łazienek |

| | |
|---|--|
| stolarka zewnętrzna | <ul style="list-style-type: none"> • stalowe drzwi zewnętrzne w kolorze grafitowym • stolarka okienna trzyszybowa w kolorze grafitowym |
| izolacja przeciwwilgociowa | <p>IZOLACJA POZIOMA W PODŁODZE NA GRUNCIE:</p> <ul style="list-style-type: none"> • dwie folie PE o grubości co najmniej 0,5 mm - na zagęszczonej podsypce piaskowo-żwirowej, przed wylaniem płyty fundamentowej • folia PE o grubości co najmniej 0,5 mm - na stopach fundamentowych lub na płycie fundamentowej z żelbetu, pod styrodurem <p>IZOLACJA NA RUSZCIE PODŁOGI DREWNIANEJ: zestaw membran wysokoparoprzepuszczalnych i paroizolacyjnych zapewniających dyfuzję pary wodnej w kierunku zewnętrznym</p> <p>IZOLACJA DACHU: zestaw membran wysokoparoprzepuszczalnych i paroizolacyjnych zapewniających dyfuzję pary wodnej w kierunku zewnętrznym</p> <p>IZOLACJA ŚCIAN ZEWNĘTRZNYCH: zestaw membran wysokoparoprzepuszczalnych i paroizolacyjnych zapewniających dyfuzję pary wodnej w kierunku zewnętrznym</p> |
| izolacja termiczna | <p>IZOLACJA ŚCIAN ZEWNĘTRZNYCH: wełna mineralna gr. 15 cm + 5 cm – $\lambda = 0,033$ [W/(mK)]</p> <p>IZOLACJA ŚCIAN WEWNĘTRZNYCH: wełna mineralna gr. 10 cm – $\lambda = 0,040$ [W/(mK)]</p> <p>IZOLACJA PODŁOGI NA GRUNCIE:</p> <ul style="list-style-type: none"> • wełna mineralna gr. 10 cm – $\lambda = 0,033$ [W/(mK)] • styrodur o gr. 5 cm – $\lambda = 0,033$ [W/(mK)] • lub we własnym zakresie z przypadku posadzki betonowej |
| rynny, rury spustowe i obróbki blacharskie | <ul style="list-style-type: none"> • system rynnowy ze stali ocynkowanej powlekanej, w kolorze antracytowym (RAL 7016) • rynny kwadratowe 125mm • rury spustowe kwadratowe 80mm • obróbki blacharskie przy rynnach i rurach spustowych z blachy stalowej ocynkowanej • parapety zewnętrzne z blachy stalowej powlekanej w kolorze antracytowym |

| | |
|-------------------------------------|---|
| <p>okładziny zewnętrzne</p> | <ul style="list-style-type: none"> • ściany zewnętrzne wykończone deskami elewacyjnymi <p>LUB</p> <ul style="list-style-type: none"> • ściany zewnętrzne wykończone deskami elewacyjnym i panelami na rąbek stojący |
| <p>instalacje wewnętrzne</p> | <ul style="list-style-type: none"> • instalacja wodno-kanalizacyjna - 14 punktowa • instalacja trzech zestawów wentylacji grawitacyjnej zakończonych czerpniami • instalacja elektryczna - 50 punktowa |

Zakres prac

- montaż domu **MONAKO**
- stopy fundamentowe
- izolacja termiczna zewnętrzna ścian
- izolacja termiczna podłogi
- izolacja termiczna zewnętrzna dachu
- położenie paneli dachowy na rąbek (blachy Pruszyński)
- orynowanie (NIAGARA)
- montaż stolarki okiennej i drzwiowej
- rozprowadzenie instalacji elektrycznej
- rozprowadzenie instalacji wodno - kanalizacyjnej
- elewacja

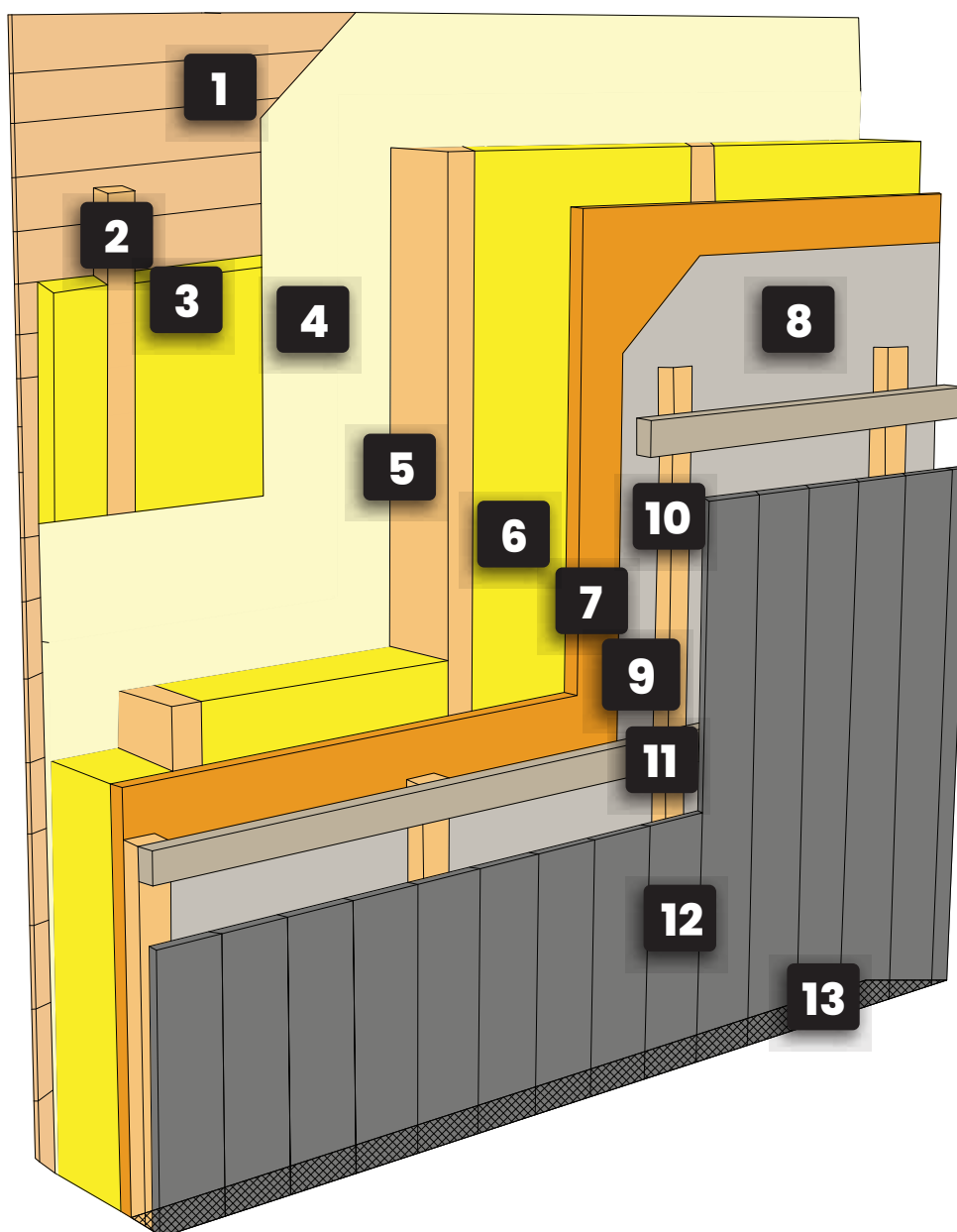


W naszej technologii nie musisz wykańczać ścian, podłóg ani sufitu.



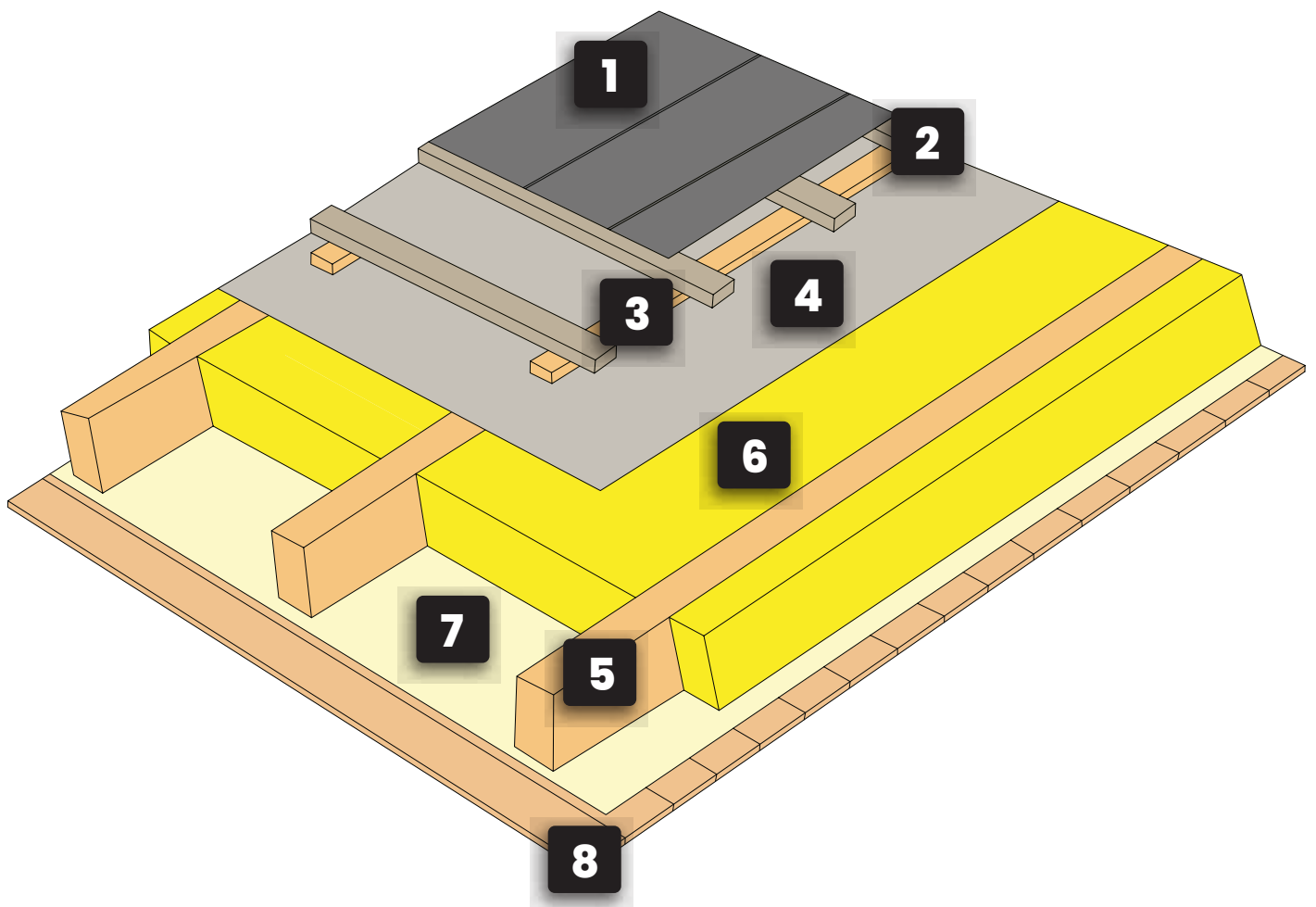
Ściana zewnętrzna z elewacją drewnianą

1. deska wykończeniowa wewnętrzna **14mm** / płyta G-K
2. łąta pionowa 40x80 mm - przegroda instalacyjna
3. wełna mineralna **5 cm**
4. folia paroizolacyjna
5. konstrukcja słup **c24 45x145mm**
6. wełna mineralna **15 cm**
7. płyta OSB/MFP/FARMACELL
8. membrana wiatroizolacyjna
9. szczelina wentylacyjna
10. łąta pionowa **27x40 mm**
11. łąta pozioma **40x60 mm**
12. deska elewacyjna **20 mm** / panel na rąbek
13. blacha perforowana od spodu



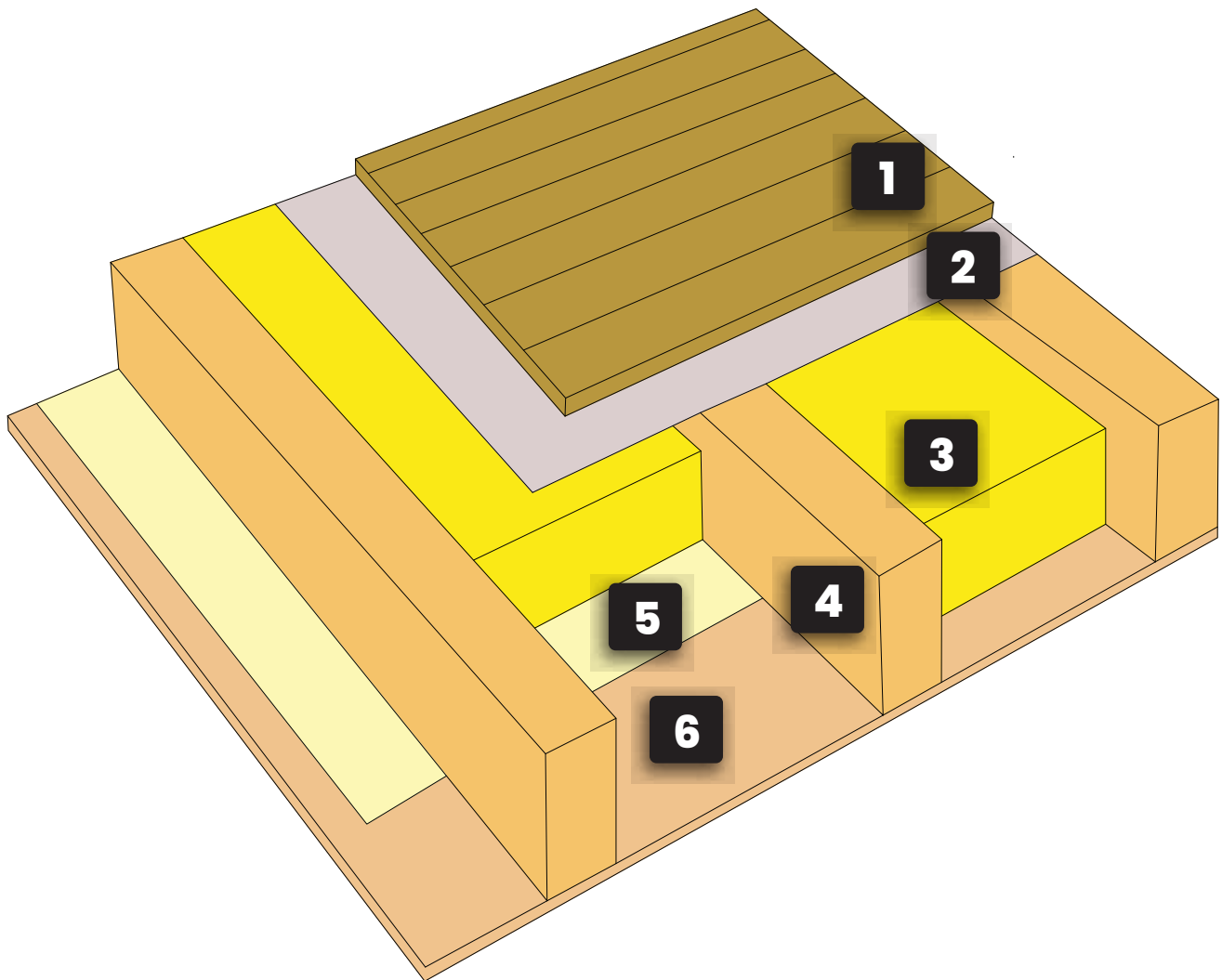
Warstwy dachu (opcja)

1. pokrycie dachu (blacha na rąbek lub blachodachówka)
2. łąta drewniana **40 mm x 60 mm**
3. kontrłąta **27 mm x 40 mm**
4. membrana wiatroizolacyjna
5. konstrukcja - krokwie **C24**
6. wełna mineralna **20 cm**
7. folia paroizolacyjna
8. deska wykończeniowa wewnętrzna **14 mm** / płyta G-K



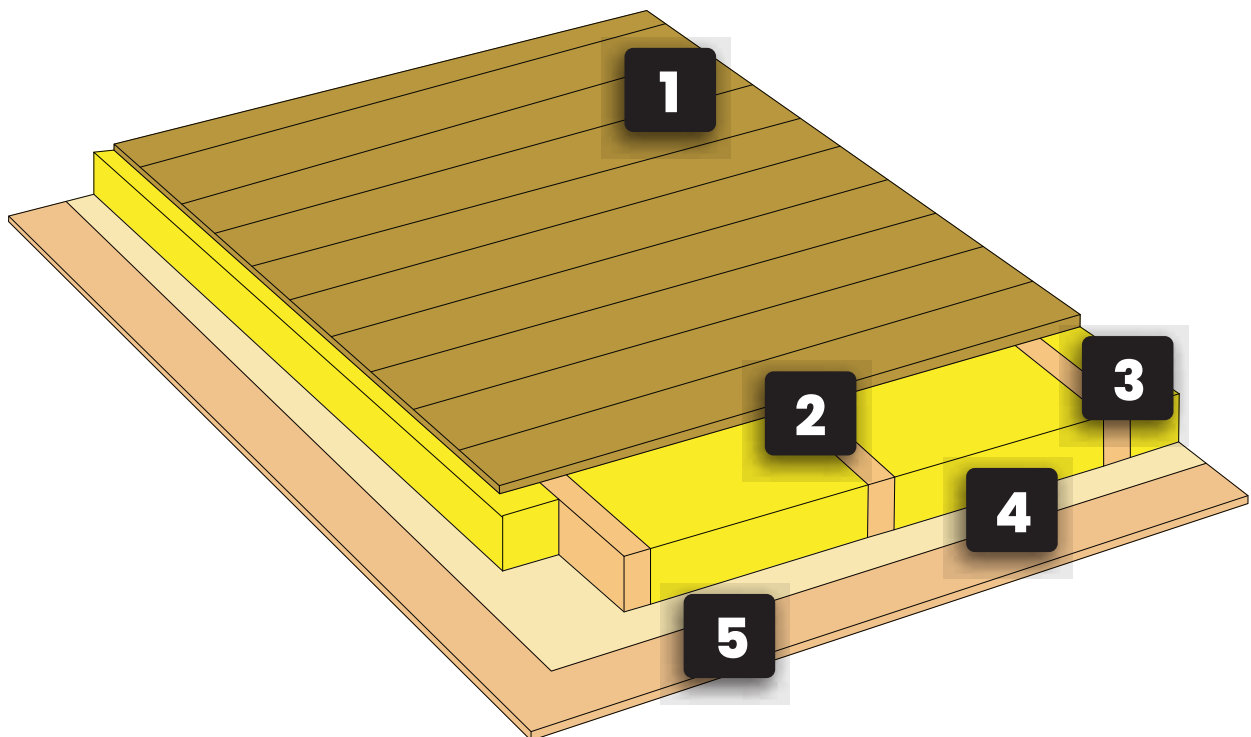
Podłoga na fundamencie punktowym

1. deska podłogowa / OSB + panel
2. membrana wiatroizolacyjna
3. wełna mineralna **15 cm**
4. konstrukcja belki drewniane **C24**
5. folia paroizolacyjna
6. płyta OSB



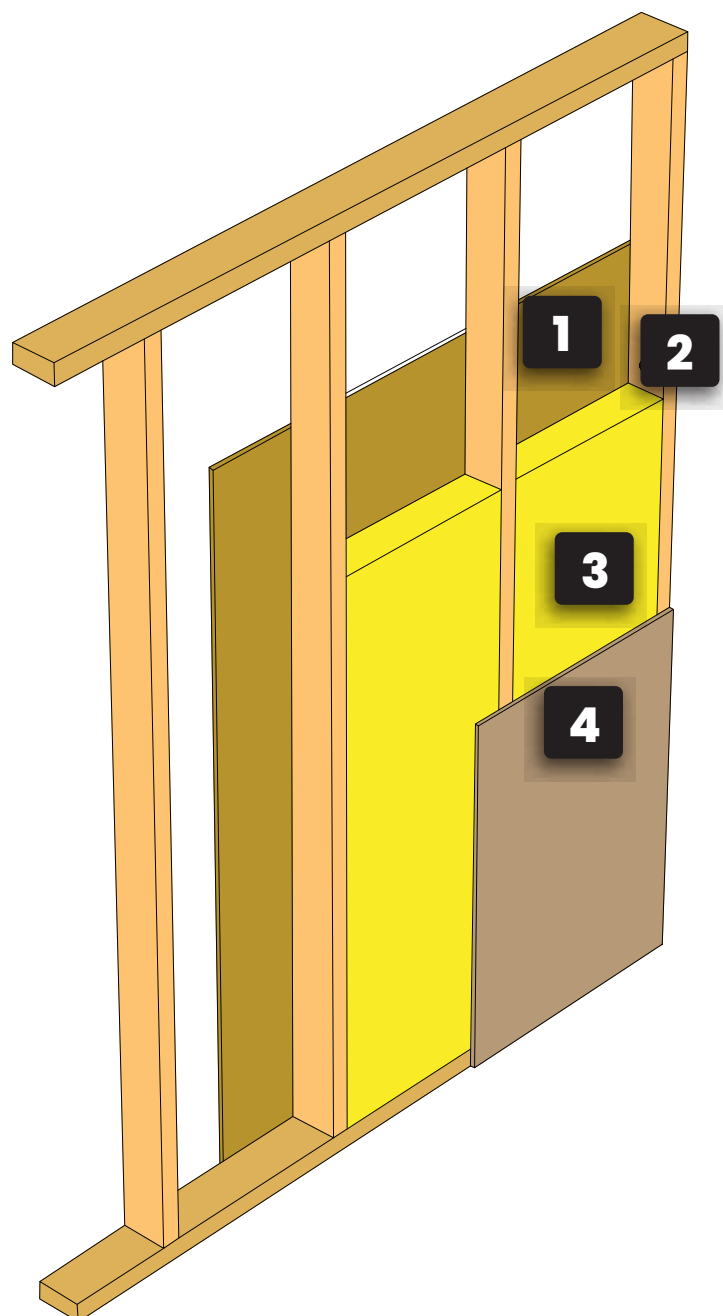
Strop międzykondygnacyjny

1. deska podłogowa / OSB + panel
2. konstrukcja belki stropowe **C24 (45x145mm) / (45x195mm)**
3. wełna mineralna **15 cm**
4. folia paroizolacyjna (pomieszczenia mokre)
5. deska wykończeniowa wewnętrzna **14mm** / płyta G-K



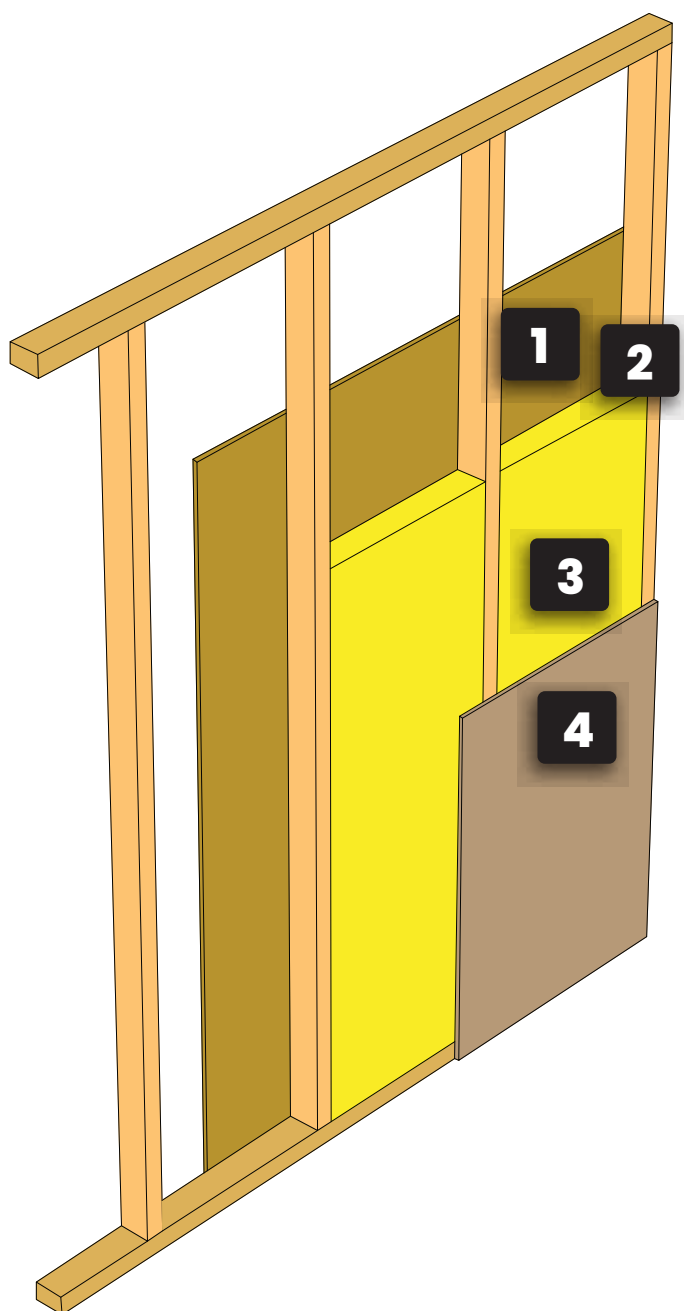
Ściana wewnętrzna nośna

1. deska wykończeniowa wewnętrzna 14mm / płyta G-K
2. konstrukcja słupy drewniane **C24 (45x145mm)**
3. wełna mineralna **15 cm**
4. deska wykończeniowa wewnętrzna 14mm / płyta G-K



Ściana wewnętrzna działowa

1. deska wykończeniowa wewnętrzna 14mm / płyta G-K
2. konstrukcja słupy drewniane **C24 (45x95mm)**
3. wełna mineralna **10 cm**
4. deska wykończeniowa wewnętrzna 14mm / płyta G-K



MONAKO 67



cena 249 000 zł

netto



**Gwarancja na 24 miesiące
i 10 lat na konstrukcję!**

- Do kosztów należy doliczyć koszt transportu do miejsca montażu.
- W cenę nie jest wliczony projekt architektoniczno-budowlany.
- Dopłata do ram okiennych w innym kolorze.

Opcje dodatkowe:

- gruntowanie + malowanie deski elewacyjnej **16 800 zł**
- schody zabiegowe **12 500 zł**

*stawka VAT w zależności od przeznaczenia budynku



Czekamy na Ciebie!
Skontaktuj się
i zobacz, co możemy
dla Ciebie zrobić.

 **Logbar Domy**
naturalna architektura